

DigitalTV-övergång sker även på Sjukhus – Med Triax lösning blir det enkelt!



Upphandling

Universitetssjukhuset i Örebro, USÖ, har 8st TV kanaler, 2st internTV kanaler och 7st FM radiokanaler som når ca 660 patientrum via sitt egna Kabel-TV nät. Alla FM kanaler frekvensomvandlas för att kunna fungera i deras patient radiosystem. Dessutom har USÖ flertalet av sina TV-kanalers ljud omvandlad till FM kanaler. Detta ger patienterna fri tillgång att lyssna på radioprogram och TV-ljud.

Vid släckning av det analoga marknätet innebär det att TV mottagarna i Huvudcentralen måste ersättas mot ny, Digital utrustning. Den nya utrustningen måste då också klara vidare distribution av TV kanaler på FM bandet.

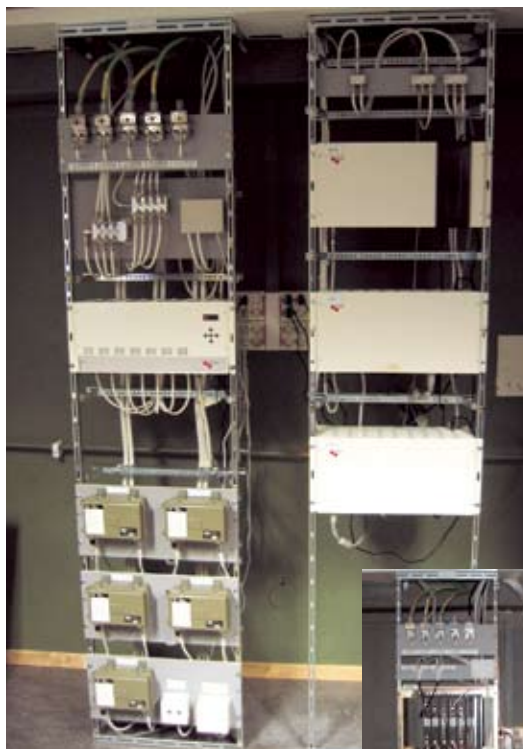
Processen

Torsten Wallin, teknikansvarig på USÖ, tog tidigt kontakt med en antennfirma för att höra hur konverteringen i deras central borde gå tillväga och vilka alternativ som fanns.

Åke Peterson, antenntekniker i Örebro, presenterade Triax TDH 700 som den mest lämpliga utrustningen.

I denna central finns såväl TV- och FM-moduler som stöder Svensk Standard, SS-EN 500 83 vilket var grundkrav hos USÖ.

Utöver denna standard skulle utrustningen dessutom vara enkel, uppgraderingsbar med möjlighet till kanalutökning så modulatorerna skulle vara av typ VSB. (Enkelt sidband, ger möjlighet till att lägga kanaler direkt efter varandra). Utrustningen skulle även fungera enligt programbolagens krav, dvs NICAM klara och programmerbara på samtliga utkanaler.



Den nya TDH 700 huvudcentral

- äldre teknik system



Simply more
- more simply

- fortsättning på nästa sida

Upphandling

Processen

Resultat

Lösning

Valet på Triax gjordes utifrån enkelheten att kombinera TV kanaler för distribution av bild och ljud samt möjlighet att distribuera ljudet även via FM. Triax TDH 700 är sedan december 2005 installerad i över 400 anläggningar i Örebro kommuns nät. Den oerhört enkla installationen har varit uppskattad hos installatörer som ofta hinner med flera installationer dagligen. Anläggningen är inkapslad i metallhus med endast en komm-port som enkelt övervakar och hanterar hela anläggningen upp till 30 kanaler. Vill man komplettera med modem för fjärrövervakning är allt förberett.



Åke Pettersson

Valet på Triax var först och främst att de visade sig först framme med utrustning som klarar våra krav. Vi ville redan från början av en så här omfattande installation montera utrustning som klarar programbolagens krav, och dessutom är enligt SS-EN 500 83.

Nu i efterhand har produkterna visat sig väl uppfylla vårt kvalitetskrav, beträffande funktion, driftsäkerhet samt installationsvänlighet.



TRIAX - Linköping

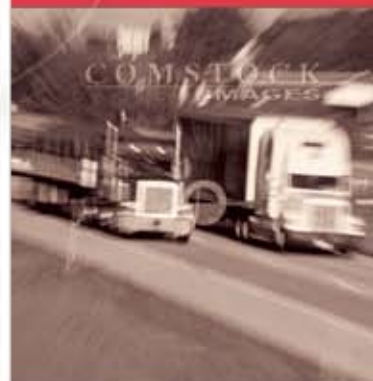
Svedengatan 9 • S-582 73 Linköping
Tel.: 013 14 41 14 • Fax: 013 14 41 13
mail: triax@triax.se • web: www.triax.se

Simply more
- more simply



Universitets-
sjukhuset i
Örebro

Kund



Logistik



Partnerskab